

7.–12. Dezember



Anette Zicher



Cordula Heimbürg

14.–19. Dezember



Gisela Muth



Christina Böhme

U 20 im „Kunstraum“ 2.–7. November



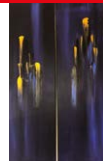
Kristina Ahrens



Jannes Ballnus



Bela Bertram



Antonia Busch



Suzan Darwish



Hedda Dopke



Johannes Falke



Kimberley-Amber Gehrke



Liana Geonjyan



Juli Greve



Elisa Diana Hauth



Merle Hübbe



Artur Kück



Lisa López Gunske



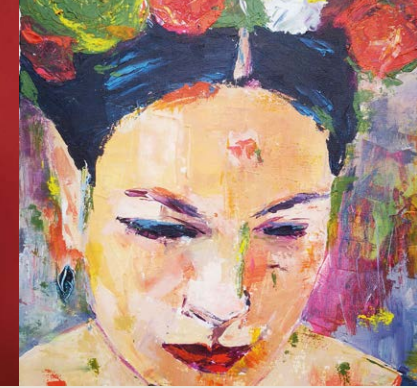
Hannah Springer



Berenike Stellmacher

OFFENE ATELIERS

im Peiner Land



Kreismuseum Peine

Stederdorfer Straße 17
31224 Peine

Öffnungszeiten:
Dienstag bis Sonntag 11–17 Uhr

„Kunstraum“ (ehemals Brillen Wichmann)

Breite Straße 18
31224 Peine

Öffnungszeiten:
Montag bis Freitag 15–18 Uhr
Samstag 11–14 Uhr



Ganz herzlich danken wir der Stiftung Braunschweigischer Kulturbesitz SBK und dem Landkreis Peine für ihre Unterstützung.

KIP Kunst im Peiner Land e.v.

OFFENE ATELIERS

im Peiner Land



Kreismuseum Peine

15. September bis 18. Oktober

„Kunstraum“ (ehemals Brillen Wichmann)

21. September bis 19. Dezember

U20 im „Kunstraum“ (ehemals Brillen Wichmann)

2. bis 7. November



Mit sicherem Corona-Konzept an zwei Ausstellungsorten in Peine:

Kreismuseum Peine
Stederdorfer Straße 17

„Kunstraum“
Breite Straße 18

www.offene-ateliers-peine.de



In diesen merkwürdigen Zeiten ist alles anders: Unsere „Offenen Ateliers im Peiner Land“, die wir in diesem Jahr zum 8. Mal durchführen wollten, haben leider ein vollkommen Corona-untaugliches Konzept.

Aber wir sind ja kreativ und so haben wir uns eine Alternative für die Künstler*innen und für Sie, liebe Besucher*innen, ausgedacht: Die Auftaktveranstaltung im Kreismuseum Peine wird zu einer fast 5-wöchigen Ausstellung (ohne Vernissage) verlängert; hier können Sie sich einen Überblick über alle beteiligten Künstler*innen verschaffen. Unsere Ateliers verlegen wir kurzerhand in den „Kunstraum“, das ehemalige Brillen-Wichmann-Geschäft in der Peiner Fußgängerzone. Es werden immer 2–3 der teilnehmenden Künstler*innen ausstellen. Dort finden Sie wöchentlich wechselnd Malerei, Zeichnungen, Skulpturen, Foto-grafien und Teppichkunst – all das, was Sie auch sonst in den Ateliers bewundern können. Eine*r der ausstellenden Künstler*innen wird immer anwesend sein.

Auch die U20 – Junge Kunst im Peiner Land, die in den letzten Jahren während der Kulturmeile in der City-Galerie präsentiert wurde, wird ins Geschäft verlegt. Sie treffen dort im Wechsel die jugendlichen Künstler*innen an.

Wir hoffen, dass unser Corona-Konzept Sie überzeugt, so dass wir Sie sowohl im Museum als auch in unserem „Kunstraum“ begrüßen können. Sie sind herzlich eingeladen, wir freuen uns – gerade in diesen merkwürdigen Zeiten – auf Sie!

Ihre Britta Ahrens

21.–26. September



Musafer Qassim

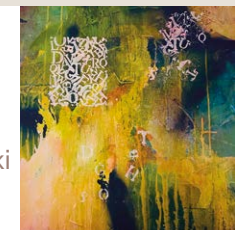


Qasim Alsharqi

26.–31. Oktober



Anja Pauseback



Heike Hlinski

28. September – 3. Oktober

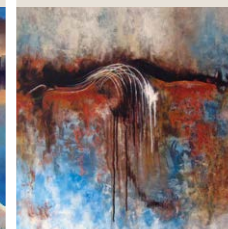


Günther Hildebrandt

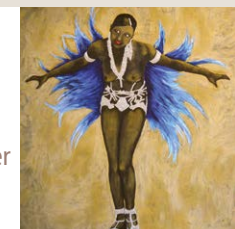


Antonina Mohrdieck

9.–14. November



Uta Hilker



Monika Wegner

5.–10. Oktober



Sabine Effenberger



Gregor Giesecke

16.–21. November



Britta Ahrens

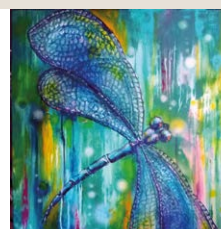


Anne Christine Reetz

12.–17. Oktober



Jasmin Maavenian



Sabine Behnsen

23.–28. November



Vera Szöllösi



Ute Pfeiffer

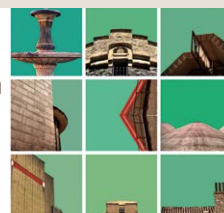


Sigrid Theißen

19.–24. Oktober



Martina Hohmann

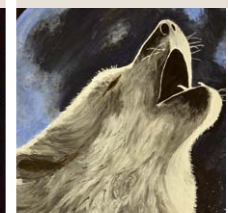


Angelika Müller

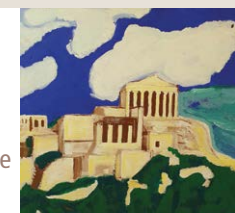


Fritz Lutz

30. November – 5. Dezember



Ramona Wieder



Detlef Nolte